

Dans cette lettre vous trouverez des informations sur les modalités d'inscription et de paiement.

Comment s'inscrire?

Afin de pouvoir organiser correctement la Journée nationale 2024, de nombreuses informations sont nécessaires, d'où il a été décidé que les inscriptions se feront numériquement, de sorte que chaque participant puisse fournir ses informations personnelles de manière claire, complète, sans ambiguïté et en toute sécurité. À cette fin, nous avons créé un formulaire d'inscription numérique adapté du type Google Form.

Cliquez [ICI](#) pour ouvrir le formulaire d'inscription.

Cela vous amènera à l'écran d'accueil.

Viennent alors les autres écrans où vous pouvez renseigner:

- vos **données personnelles**, nécessaires à la création de votre badge et des plans de table et à l'envoi de plus amples informations sur la Journée nationale.
- votre **choix de transport** pour vous rendre à la Journée nationale. Lorsque vous choisissez votre propre moyen de transport, il vous sera demandé la plaque d'immatriculation de votre voiture, afin que nous puissions réserver votre parking gratuit. Si vous choisissez de vous rendre en bus à M&M, il vous sera demandé d'indiquer avec quel club vous voyagerez. Ce sera également votre point de ramassage. Vous en serez informé ultérieurement.
- le **nombre de personnes** avec lesquelles vous participez, ainsi que le nom et le prénom de chaque participant supplémentaire. Ici sera indiqué le montant que vous devez payer en fonction des prix de participation que vous trouverez plus loin dans cette lettre.
- votre **participation au programme** avec vos choix pour la participation aux excursions touristiques. Ils vous sera demandé d'indiquer trois préférences, afin que nous puissions les prendre en compte. Vous trouverez plus d'informations sur les excursions plus loin.
- Enfin, nous soulignons que les inscriptions seront clôturées le 12 septembre 2024 et que des photos d'ambiance seront prises lors de l'événement et pourront être publiées dans le bulletin national et sur le site web de Mars et Mercure. Après cela, vous pouvez soumettre le formulaire rempli.

Nationale dag Mars & Mercurius 2024
Journée nationale Mars & Mercure 2024

Datum van het evenement: 28 september 2024
Date de l'événement: 28 septembre 2024

Plaats van het evenement: SILT, Zeedijk 117, 8430 Middelkerke
Lieu de l'événement: SILT, Zeedijk 117, 8430 Middelkerke

Neem contact met ons op via +32 477 07 67 42 of marsenmercurius.brwv@gmail.com
Contactez-nous au +32 477 07 67 42 ou marsenmercurius.brwv@gmail.com

Het e-mailadres dat u opgeeft, wordt gebruikt voor alle correspondentie.
L'adresse e-mail que vous fournissez, sera utilisée pour toute correspondance.

jan.richard.devos@gmail.com Ander account Concept opgeslagen

* Verplichte vraag

E-mailadres *

Uw e-mailadres

Volgende Formulier wissen

Frais d'inscription et paiement

Deux formules vous sont proposées :

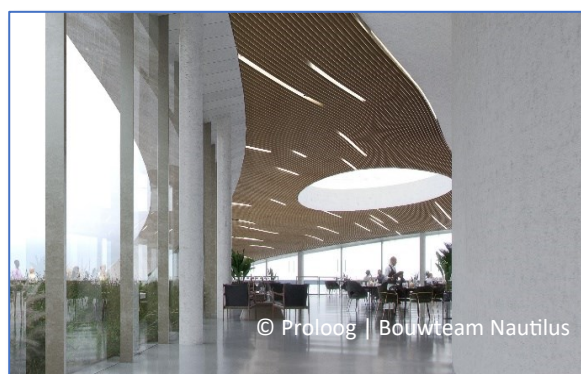
- participation au **programme de la journée complète**, que vous trouverez ci-dessous.
Les frais d'inscription sont de 115 euros p.p. pour les membres M&M et leur partenaire.
Les frais d'inscription sont de 150 euros p.p. pour les non-membres M&M
- participation uniquement au **programme du matin**, y compris l'accueil avec café et la séance académique.
Uniquement pour les non-membres. Les frais d'inscription sont de 25 euros p.p.

Le montant total à payer sera indiqué dans le programme d'inscription.

À régler lors de l'inscription sur l'acompte **BE15 0016 6209 8030** de Mars & Mercure Bruges/Flandre occidentale asbl.
En cas d'annulation après le 12 septembre, les frais d'inscription ne peuvent être remboursés pour raison contractuelle.

Programme du jour

09.15 heures	Accueil avec du café, viennoiserie et fruits
10.00 heures	Séance académique
12.15 heures	Apéritif et déjeuner assis
14.30 heures	Programme touristique
17.30 heures	Événement de clôture et réception
18.30 heures	Fin de la Journée nationale



Séance académique

10.00 heures	Ouverture et accueil par le président national et le président du Club M&M Bruges/ Flandre occidentale
10.10 heures	Accueil par le bourgmestre de Middelkerke, Jean-Marie Dedecker Présentation de la commune d'accueil de Middelkerke et du projet SILT
10.45 heures	Safety and security at sea amiral de division Tanguy Botman, Naval Component Commander
11.25 heures	La mer inconnue – l'importance des océans pour l'homme et la planète M. Jan Mees – Directeur général de l'Institut marin flamand VLIZ
12.00 heures	Conclusions et clôture

Apéritif et déjeuner assis

Apéritif

Cava – virgin Mojito – dada Chapel Spritz et assiette d'attente avec 3 amuses.

*Bruschetta | jambon Serrano | tapenade de tomates | basilicum
tartare italienne | tomates séchées au soleil | romarin | vieux parmesan
Gauffre falafel | Houmousdip*

Menu à trois plats

*Entrée: sucrine | pecorino | anguille fumée | dressing kimchi
Plat principal: turbot | purée de chou-fleur | lave | mousseline fumée
Dessert: brunoise de poires | structures de bergamote | brownie caramel et chocolat | pacnier
Café ou thé*

Forfait boissons sélectionné pour toute la journée

*Cava – virgin Mojito – dada Chapel Spritz – vin blanc et rouge
Eau – boissons non alcoolisées – sélection de bières en bouteille et à la pression.*

Événement de clôture

Discours du Président national – remise de la bannière – verre de l'amitié

Snacks de table

Mélange d'olives

Grissini | tapenades du Sud

Croustilles de légumes

Programme touristique

Après le déjeuner, vous pouvez choisir l'une des excursions guidées suivantes. Lors de l'inscription, une préférence pour trois de ces excursions doit être spécifiée. Des guides néerlandophones et francophones seront fournis.

1 Atlantikwall Raversyde – Première Guerre mondiale

Visite de l'un des vestiges les mieux conservés de la ligne défensive allemande, avec plus de 60 bunkers, des passages ouverts et souterrains, des postes d'observation et des emplacements de canons. Vous verrez des pièces de collection uniques et découvrirez la vie dans une batterie côtière et la guerre en mer durant la Première Guerre mondiale.

Voir aussi <https://www.visitoostende.be/nl/atlantikwall-raversyde>

2 Atlantikwall Raversyde – Seconde Guerre mondiale

Visite guidée de la ligne de défense allemande Atlantikwall avec un accent sur la Seconde Guerre mondiale. Une exposition temporaire donne un aperçu de l'occupation et la libération de la région côtière en 1944.

Voir aussi <https://www.raversyde.be/nl/atlantikwall-raversyde>

3 'Westfront' – Musée sous le monument d'Albert 1^{er} à Nieuport – Première Guerre mondiale à l'Yser

Westfront Nieuport raconte l'histoire de la destruction de la ville et comment l'inondation de la plaine de l'Yser a mis fin à l'invasion allemande. Une histoire sur la force de l'eau de mer et la gestion astucieuse des écluses. L'endroit idéal pour cette histoire spéciale est le monument du roi Albert 1^{er} situé au complexe d'écluses 'De Ganzenpoort'. Westfront Nieuport montre cette histoire remarquable à travers des objets uniques, des modules interactifs, des histoires personnelles et une projection à 180° du panorama de l'Yser.

Voir aussi <https://www.nieuwpoort.be/westfrontnieuwpoort>

4 Middelkerke Seaside guided tour – Projet de renforcement du littoral & Expo Beaufort 2024

Avec la mise en œuvre du plan directeur de sécurité côtière de la Communauté flamande, l'ancienne digue est passée d'une zone tampon de pierre traditionnelle à une ceinture de marche, de protection et d'expérience verte et élégante. Un guide expert vous parlera de l'histoire locale et des nouvelles défenses côtières. En outre, une visite sera également faite à certaines œuvres d'art appartenant à la Triennale Beaufort 24 qui s'étend sur toute la côte.

Voir aussi [Opening nieuwe zeedijk in Westende](#) et <https://www.triennalebeaufort.be/nl>

5 SILT Experience – visitez la salle de jeux du Casino Middelkerke

Très adapté aux participants moins mobiles. Après une visite du casino, avec sa salle de jeux et son bar, une visite guidée du SILT est proposée, qui vous fait découvrir l'architecture unique du bâtiment.

Voir aussi <https://www.dekust.be/silt> et <https://casinomiddelkerkebetfirst.be/casino/>

Sur base du nombre de participants des éditions précédentes, le nombre de places pour l'apéritif et le déjeuner est limité à 155 personnes, en plus des invités d'honneur. Les inscriptions seront acceptées par ordre de réception. En cas de dépassement du nombre maximal, les inscriptions supplémentaires seront placées sur une liste d'attente.

Le comité d'organisation de la Journée nationale 2024

Mars et Mercure Bruges/Flandre occidentale asbl